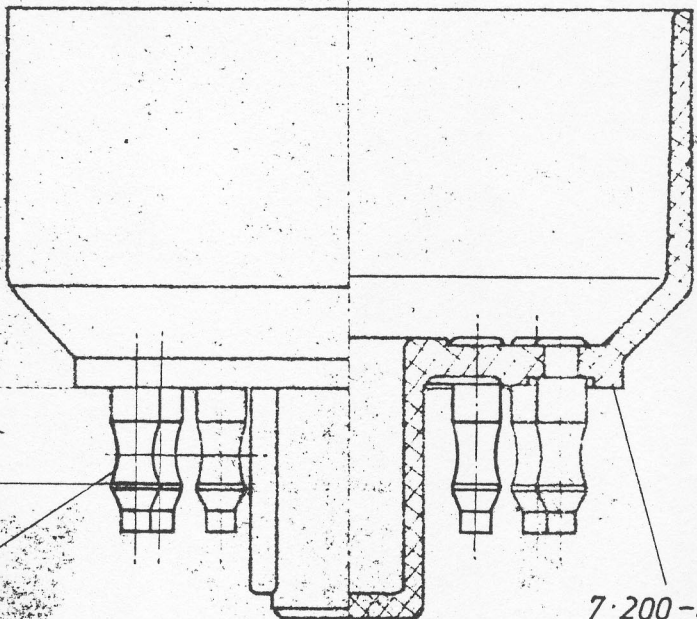
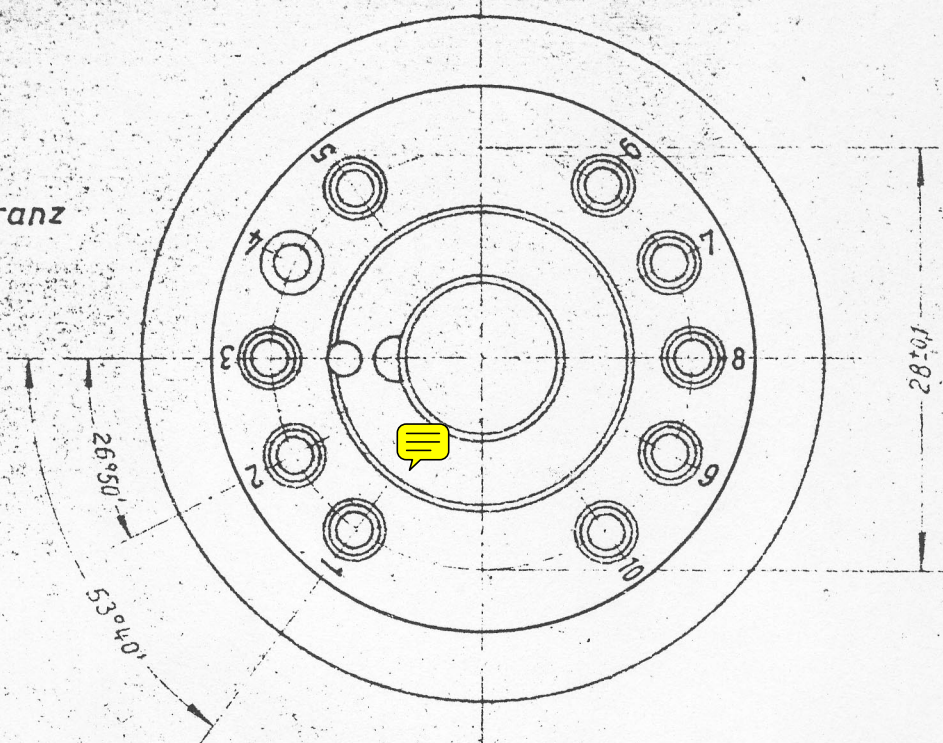


Winkeltoleranz
±20'



1-400-0003-0 - (4)
eingietet

7-200-4510-0 - (4)

Diese Zeichnung ist unser Eigentum. Jede Vervielfältigung, Verwertung oder Mitteilung an dritte Personen ist strafbar.

Werkstoff, Halbzeug (Die HersteHg. aus ander. Halbzeugabmesung ist zulässig)

1 M 283/62 19.7. 07
- M. 133/48 25.6. Fötisch

Paßmaß	Abmaß				
Verstf. Pause Nr.	Maßstab	48	Tag	Name	
	2:1	Bearb.	25.6.	Fötisch	
Arbeitspause Nr.	Fertiggewicht	Gepr.		Röhrenwerk	
	zul. Abw. für Maße ohne Toleranzangabe	Norm-gepr.		Berlin	

Ändg. zust.	Ändg.-Mitt.-Nr.	Tag	Name	Ändg. zust.	Ändg.-Mitt.-Nr.	Tag	Name
6-000-4509-3- (4)				Firmen Nr. R 10 621			
Ersatz für							



Röhrenwerk
Berlin

Socket

EL 151