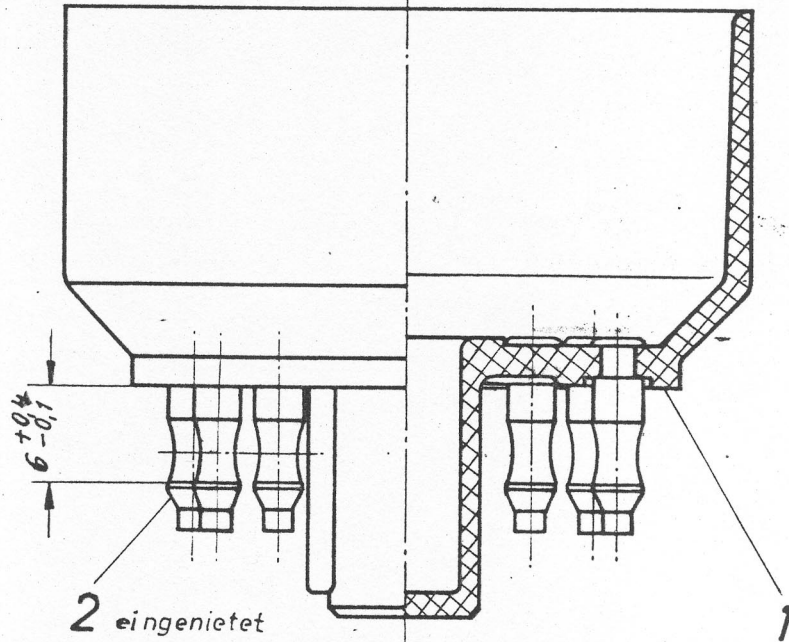
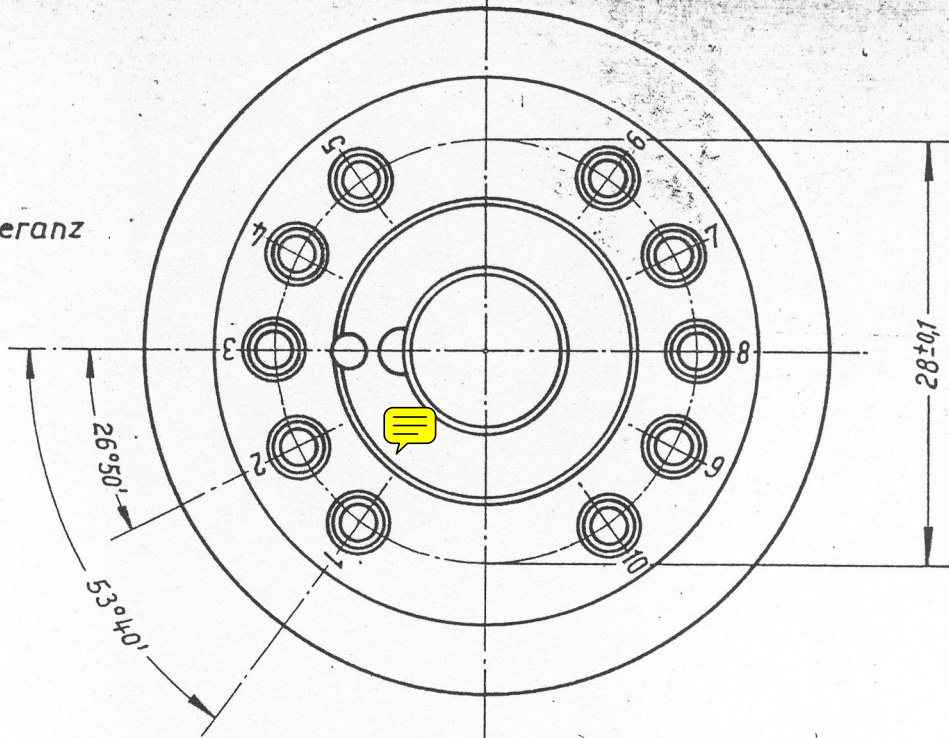


Winkeltoleranz  $\pm 20'$



2 eingietet

2	10	Steckerstift	7.400 - 0003.0 -	4	Wt.
1	1	Sockelpreßling	7.200 - 4510.0 -	4	Wt.
Lfd. Nr.	Stückzahl	Bezeichnung	Sach-Nr	Format	Bemerkung

Diese Zeichnung ist unser Eigentum. Jede Vervielfältigung, Verwertung oder Mitteilung an dritte Personen ist strafbar.

Werkstoff, Halbzeug (Die Herstellg. aus ander. Halbzeugabmessg. ist zulässig)

2	M 325/64U	3.12.	Gr.
1	M 283/62	19.7.	Stg
-	M. 133/48	25.6.	4Stsch

Paßmaß	Abmaße	Maßstab	48	Tag	Name
		2:1	Bearb.	25.6.	4Stsch
Vervielf. Pause Nr		Fertiggewicht	Gepr.		J. Müller
Arbeitspause Nr		zul. Abw. für Maße ohne Toleranzangabe	Norm-gepr.		2

Ändg. zust.	Ändg.-Mitt.-Nr	Tag	Name	Ändg. zust.	Ändg.-Mitt.-Nr	Tag	Name
Firmen Nr				6.000-4510.3- (4)			
Ersatz für				R 10 621			



Röhrenwerk Berlin

Socket (U1)