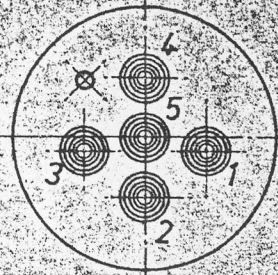
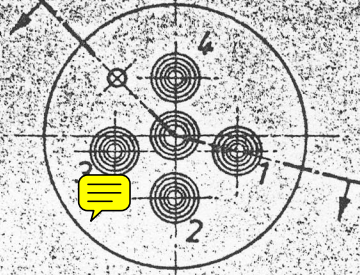
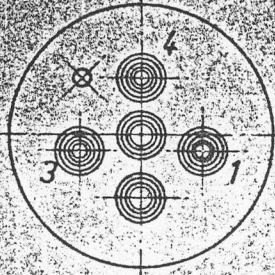


6 000-3513-3-

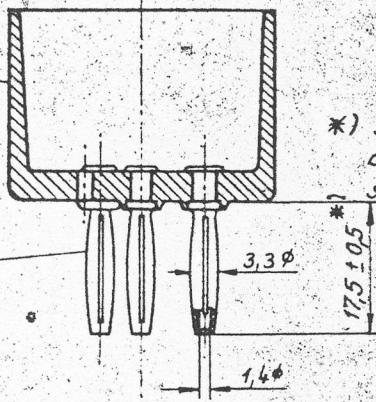
6 000-3514-3-

6 000-3515-3-

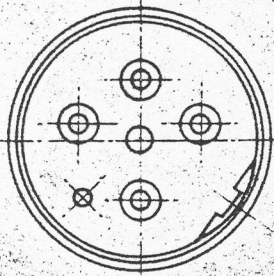


7-200-3505-0-(4)

1-400-0103-0-(4)
eingewietet



*) Innerhalb „eines“ Sockels darf die Tol. 0,6 nicht überschreiten.



Diese Zeichnung ist unser Eigentum. Jede Vervielfältigung, Verwertung oder Mitteilung an dritte Personen ist strafbar.									
Werkstoff, Halbzeug (Die Hersteilg. aus ander. Halbzeugabmassen ist zulässig)									
- M.213/52 17.7. Störrieg									
Paßmaß	Abmaße	Ändg. zust.	Ändg.-Mitt.-Nr	Tag	Name	Ändg. zust.	Ändg.-Mitt.-Nr	Tag	Name
Vervielf. Pause Nr	Maßstab	1952	Tag	Name		6 000-3513-3-(4)			
		Bearb.	16.7.	Störrieg		bis 3515			
Arbeitspause Nr	Fertiggewicht	Gen.	Vollständ.		Firmen Nr	Ersatz für			
	zul. Abw. für Maße ohne Toleranzangabe	Norm-gap	T		Röhrenwerk Berlin		Sockel		
					RG 62				