

# RADIO

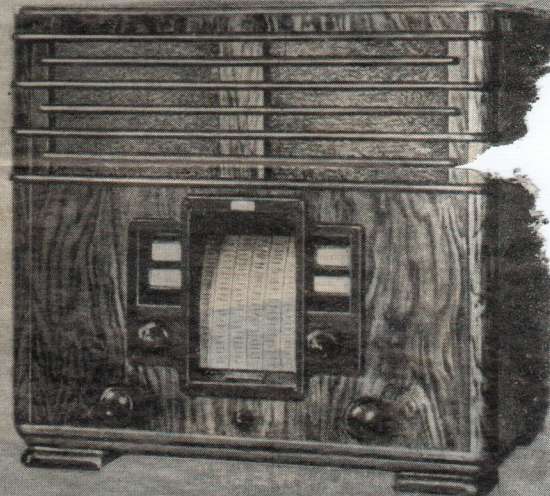
## der neuen Ideen

Klangregler ist fortgefallen. Die **Klangregelung** wird durch den **Bandbreitenregler** mit übernommen. Vorteile: Keine unnatürliche Verfärbung des Klanges mehr, Herabsetzung des Lautstärkeverlustes auf ein Minimum, Unterdrückung des Überlagerungs Pfeifens, des Übersprechens und der im Oberbereich liegenden Störgeräusche. Alle neuen Körting-Super haben als große Annehmlichkeit eine automatische, aber in ihrer Wirksamkeit regelbare **Störsperr**, die beim Sendersuchen das Krachen und Prasseln zwischen den **Sonderwellen** ausschaltet. Nur die **Körting-Großsuper** sind mit einem **Kurzwellenbereich** ausgestattet, in dem im Erkenntnis, daß Kurzwellenempfang erst dann wirklich brauchbar sein kann, wenn ein schnell und stark wirkender Schwundausgleich (Schnell-Schwundausgleich) vorhanden ist. Bei den kleinen Körting-Geräten (Ein- und Zweikreiser) ist die Bedienung ganz wesentlich erleichtert worden durch eine **genaue Eichung**, die infolge einer neuartigen Schaltmaßnahme unabhängig ist von der Antenne, von der Lautstärkeregelung und von der Rückkopplung.

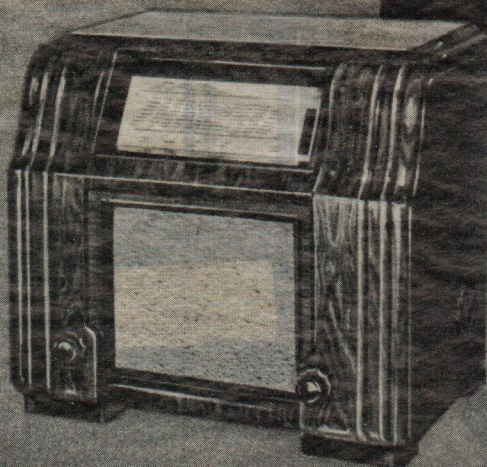
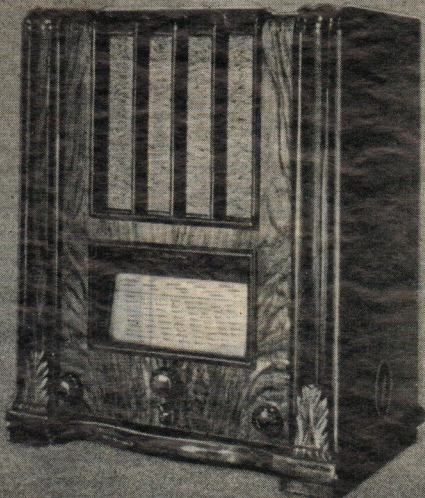
**DR. DIETZ & RITTER GMBH.**  
LEIPZIG O 27



**KÖRTING KOFFER-SUPER** für Batteriebetrieb  
Das vollendete Empfangsgerät für Wochenend und Reise  
RM. 315.- mit Röhren, ohne Batterien



**KÖRTING „ULTRAMAR“**  
Der **Luxus-Super** für höchste Empfangskultur mit 7 (11) Röhren, 2 Kraft-Endröhren in Gegentakt, 2 Lautsprechern  
Wechselstrom RM. 580.- mit Röhren



**„A KÖRTING „BAND-SELECTOR“**  
Der erste „schmiegsame“ Superhet  
Wechselstrom RM. 285.- mit Röhren

**KÖRTING „SUPRA-SELECTOR“**  
Der **Großsuper** mit Kurzwellen und Schnell-Schwundausgleich  
Wechselstrom RM. 370.- mit Röhren  
Allstrom RM. 415.- mit Röhren (o. Gleichr. R.)



# KÖRTING



## KÖRTING SUPER-VORSATZ

Jeder Volksempfänger ein echter Super!  
RM. 90.— mit Röhren



## KÖRTING „WELF“

Einkreis-Empfänger modernster Bauart  
Wechselstrom RM. 175.— mit Röhren  
Allstrom . . . RM. 195.— mit Röhren (o. Gleichr. R.)

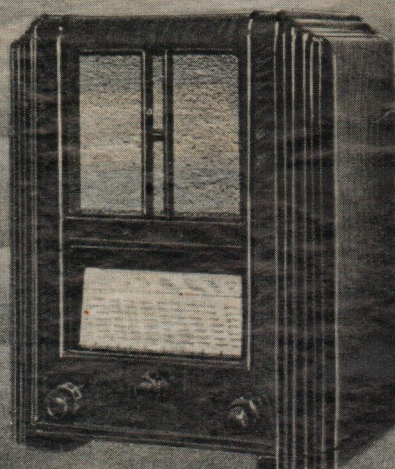


## KÖRTING „PHÖBUS“

Bandfilter-Einkreiser -  
meisterhaft Konstruktion und Leistung  
Wechselstrom RM. 195.— mit Röhren

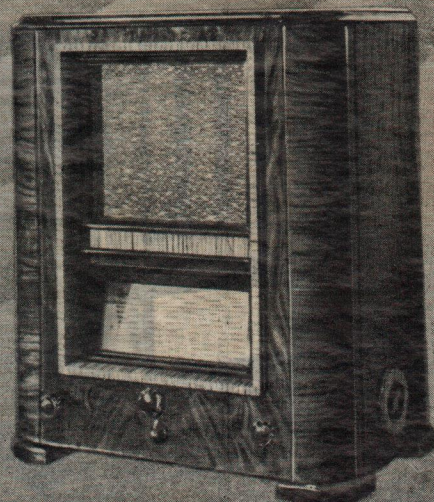
# Das Programm

Bei fast allen neuen Körting-Modellen ist ein **Eingangsbandfilter** verwendet. Dadurch wird die Trennschärfe ungemein erhöht, gleichzeitig aber wird auch die Klanggüte verbessert infolge der idealen, nahezu rechteckigen Form der Abstimmkurve. — Angenehme Begleiterscheinungen: Herabsetzung der Störanfälligkeit, Verminderung des lästigen Übersprechens. Alle Empfänger sind mit einem **Bandbreitenregler** versehen, der es ermöglicht, die Tonbandbreite bei Nahempfang größer zu halten als beim Fernempfang. Diese Idee führte zur Schaffung des ersten „schmiegsamen“ Supers, des Körting-„Bandselector“. Um die gesteigerte Klanggüte der neuen Körting-Empfänger voll ausnutzen zu können, sind alle Modelle mit einem **neuen Lautsprecher-Typ** ausgerüstet worden. Die neue, formstabile **Steilkonusmembran** strahlt das gesamte Tonband — von den höchsten bis zu den tiefsten Frequenzen — gleichmäßig und ohne Eigenschwingung ab; eine weichschwingende **Außenzentrierung** (statt der Innenzentrierung) rundet das Klangbild und verleiht ihm auch bei größten Amplituden eine gesteigerte Plastik. Der übliche



## KÖRTING „ADELUNG“

Der Zweikreiser mit der großen Reichweite und Trennschärfe  
Wechselstrom RM. 220.— mit Röhren



## KÖRTING „SAXONIA“

Moderner Bandfilter-Dreikreis mit superähnlicher Trennschärfe  
Wechselstrom RM. 255.— mit Röhren  
Allstrom . . . RM. 286.— mit Röhren (o. Gleichr. R.)