

*Sieh mal, das ist der gute
Mende!*

ALBERT DAHNE
RADIO-SPEZIALGESCHÄFT
GRIMMA i. Sa.
LANGESTRASSE



MENDE

ist eben Werkmannsarbeit!

MENDE

ist Weckmannsarbeit!

MENDE 169³⁵

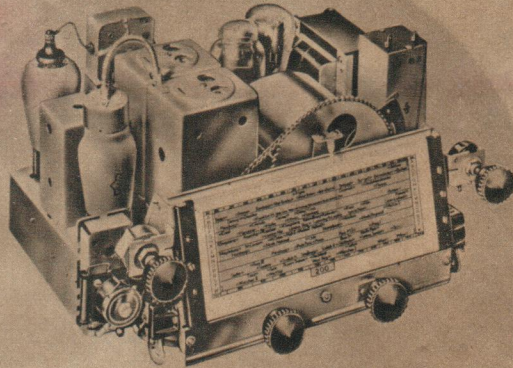
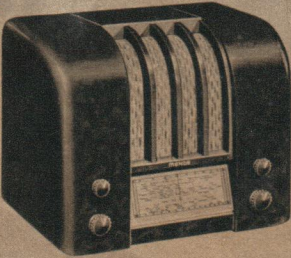
Einkreis - Zweiröhren - Fernempfangler mit Hochleistungs-Groß-Dynamo-Lautsprecher. Schirmgitterröhren, eingebautem Sperrkreis, Lautstärke-Regulierung, Tonblende, abc-Skala, formschönes Prefststoffgehäuse. Abend - Empfang: 30 und mehr Stationen. Für Wechselstrom:

RM 169.— mit Röhren

MENDE 169/35 GW

Für Allstrom:

RM 190.— mit Röhren



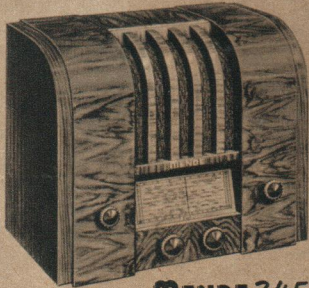
Das ist der treffende Ausdruck für jeden MENDE. Erfahrene Kräfte schaffen im Zeichen höchster Qualität und Präzision wirkliche Hochleistungs-Empfänger. Aus bestem Material werden unter strenger Kontrolle und dauernden Prüfungen die Einzelteile im eigenen Werk geschaffen. Hohe Lebensdauer und größte Betriebssicherheit sind das Ergebnis dieser exakten Arbeitsweise. Der bekannte gute MENDE-Klang hat durch Einbau modernster Groß-Dynamo-Lautsprecher noch eine wesentliche Veredelung erfahren. Die übersichtliche abc-Skala ermöglicht einfache Bedienung ohne Suchen der Sender.

Alle MENDE-Geräte sind formschön und akustisch einwandfrei.



MENDE 215

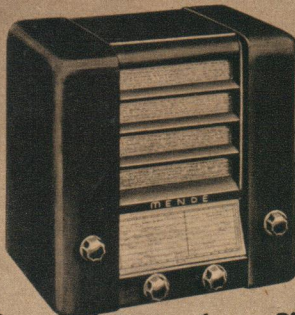
ein **Zweikreis-Fernempfangler** von größter Zuverlässigkeit mit Groß-Dynamo-Lautsprecher. Hohe Trennschärfe. Ausgezeichnete Tagesfernempfangsleistung. Lautstärke-Regulierung, Tonblende, abc-Skala. Nur für Wechselstrom! **RM 215.— mit Röhren**
Zusätzlicher Spezial-Sperrkreis RM 5.—



MENDE 245

Zweikreis-Dreiröhren-Empfänger mit eingebautem Sperrkreis. Edelholz-Gehäuse. Außergewöhnlich schöne Klangwirkung durch schräg eingebauten Groß-Dynamo-Lautsprecher, Lautstärke-Regulierung, Tonblende, abc-Skala. **Ein Spitzengerät seiner Klasse.** Nur für Wechselstrom!

RM 245.— mit Röhren



MENDE Oktoden-Super 278

Drei-Röhren-Superhet mit Schwundausgleich, ein ausgezeichneter Tagesfernempfangler bei geringster Störanfälligkeit. Eingeb. Groß-Dynamo-Lautsprecher, variabler Klangfarbenregler, abc-Skala, formschönes Prefststoffgeh. Für Wechselstrom: **RM 278.— mit Röhren**

MENDE Oktoden-Super 278 GW

Für Allstrom: **RM 310.— mit Röhren**



MENDE Groß-Super 355

mit **lautloser Einstellung** und **hochwertigem Kurzwellenteil, doppelte Fadingregulierung,** absolute Trennschärfe, schräg eingeb. Groß-Dynamo-Lautsprecher mit großer, aber stark regulierb. Endeistung, Glimmanzeiger für haarscharfe Einstellung, Klangfarbenregler, indirekt beleuchtete abc-Skala, elegantes Edelholz-Gehäuse. **Der Hochleistungsempfänger der neuesten Generation.**