

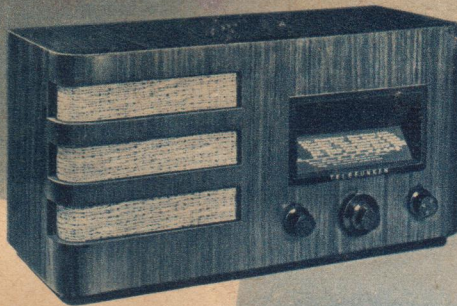
Die

Weltbedeutung

und Wertbeständigkeit liegen in dem Namen Telefunken. Die Konstruktionen Telefunkens sind beispielgebend in der Heimat und in der Welt. In allen Erdteilen stehen Telefunken-Sender. In allen Teilen der Welt kauft man Telefunken-Empfänger.

Und jetzt die »5 von Telefunken«! Phantastisch diese Fülle und dieser Tonreichtum: Musik wie noch nie, ausgeglichene Technik, wertbeständig konstruiert auf Jahre hinaus. So sind die »5 von Telefunken« — einer so schön wie der andere — mehr als Rundfunk-Empfänger: Musik-Instrumente!

VON



TELEFUNKEN T 512

Der praktische 2-Röhren-Empfänger mit Ein-Knopf-Bedienung durch Kopplungsautomat. Stetig regelbare Lautstärkeregelung, Feintrenner, 2 Sperrkreise für Rundfunk- u. Langwellenbereich, Klangfarben-Schalter, fein gestreiftes Nußbaum-Gehäuse mit moderner, beleuchteter Stationskala mit etwa 50 Sendernamen.

Für Wechselstrom (T 512 WL) RM 163.—

Für Gleich- u. Wechselstrom (T 512 GWL)..... RM 183.—

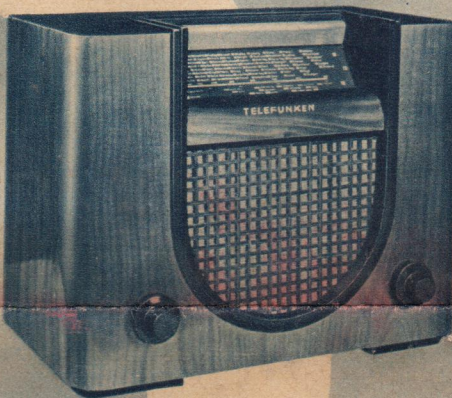


TELEFUNKEN T 523

Der bewährte 3-Röhren-Zweikreis-Empfänger mit dem neuen Klang. Musik im edelsten Sinne des Wortes. Feintrenner, unabhängig von der Abstimmung. Modernes, schräg liegendes Flachbaugeschäuse mit moderner, beleuchteter Skala mit 75 Sendernamen.

Für Wechselstrom (T 523 WL) RM 235.—

Für Gleich- und Wechselstrom (T 523 GWL)..... RM 264.—



TELEFUNKENSUPER T 543

Der empfangssichere Kleinsuper mit wirklich guter Schwundregelung. Obenliegende Skala, die im Sitzen und im Stehen gleich gut ablesbar ist, mit Wellenbereichsanzeige und mit mehr als 90 Stationsnamen; verzerrungsfreie Wiedergabe durch Duodiode, ausgeglichene Klangfülle, Spulen mit zylindrischen Eisenkernen.

Für Wechselstrom (T 543 WL) RM 269.—



TELEFUNKENSUPER T 564

Der 4-Röhren-Großsuper mit Kurzwellenbereich. Schwundregelung großen Umfanges, automatischer Lautstärkeausgleich, dreifarbig beleuchtete Skala mit mehr als 100 Sendernamen und mit Bereichsanzeige. Stillabstimmung mit optischem Abstimmungsanzeiger. Vollklang-Lautsprecher mit Nawi-Membran in klanglich erprobtem Gehäuse. Das Ergebnis: ein wundervoller Klang.

Für Wechselstrom (T 564 WLK) RM 342.—

Für Gleich- und Wechselstrom (T 564 GWLK) .. RM 384.—

(Mehrpreis bei 110 Volt RM 4.—)



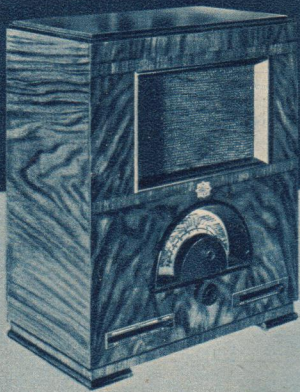
TELEFUNKENSUPER T 586

Eine Spitzenleistung deutscher Technik. Ein 6-Röhren-Super mit 3 Wellenbereichen. Seine musikalische Qualität und Trennschärfe ist in drei Stufen veränderlich (Bandbreitenschalter). Gehörriichtige Lautstärkeregelung, Schnell- und Langsamgang für die Abstimmung, Orthoskop, Stillabstimmung, automatischer Schwundausgleich, automatischer Lautstärkeausgleich, Gegentaktendstufe mit 2 Röhren RE 604, Spezial-Lautsprecher. Gehäuse aus Makassar-Ebenholz.

Für Wechselstrom (T 586 WLK) RM 459.—

TELEFUNKEN

Welterfahren im Bau von Sendern, weiterfahren im Bau von Röhren und Empfängern: Telefunken – dieser Name ist Ihres Vertrauens wert



TELEFUNKEN - „Kurier“*

Der preiswerte Allwellen-Empfänger, klangschön und lautstark, auch auf Kurzwelle, mit Lautstärkereglern und leicht bedienbarem Sperrkreis.

Für Wechselstrom (127 WLK) ... RM 149.—
Für Gleichstrom (127 GLK) RM 127.—



TELEFUNKEN - „Heimklang“

Allwellenempfänger mit Ein-Griff-Wähler, Lautstärkereglern und Feintrenner; ausgeglichenes Tonfrequenzband, 2 von außen einstellbare Sperrkreise für Mittel- und Langwellen, verlustarmer Kurzwellenteil.

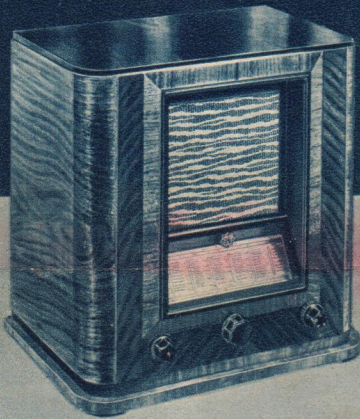
Für Wechselstrom (129 WLK) ... RM 163.75
Für Gleichstrom (129 GLK) RM 170.—



TELEFUNKEN - „Tonmeister“

3-Röhren-Gleichlaufempfänger mit hoher Empfangsleistung, mit stetiger verzerrungsfreier Lautstärkeregelung u. gleichmäßiger Tonfrequenzverstärkung, übersichtliche Horizontalskala.

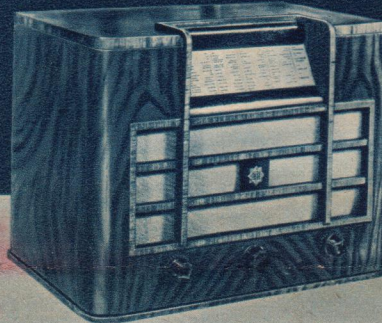
Für Wechselstrom (235 WL) RM 220.—
+ Sperrkreis RM 5.—



TELEFUNKEN - „Meistersuper“*

Ein Super auf allen Wellen, mit vierfachem Superschutz. Größte Programmauswahl im 3-Skalen-Fenster. Ein Meister der Trennung, ein Meister des Weltempfangs, ein Meister des Klangs.

Für Wechselstrom (332 WLK) ... RM 243.—
Für Gleichstrom (332 GLK) RM 222.—



TELEFUNKEN 348 *

Ein Dreikreiser für Wechsel- oder Gleichstrom von guter Trennschärfe u. Empfindlichkeit, Gehäuse aus edelgemasertem Nußbaum, Skala oben, elektro-dynamischer Lautsprecher.

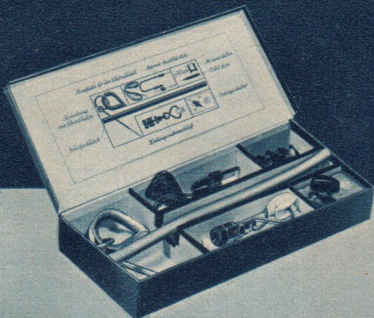
Für Wechselstrom (348 WL) RM 229.—
Für Gleichstrom (348 GL) RM 217.—



TELEFUNKENSUPER „Deutschland“

5-Röhren-Super m. Schwundausgleich, Orthoskop, Kurzwellenteil, 3-Skalen-Fenster, aber wichtiger noch: die Nawi-Membran.

Für Wechselstrom (656 WLK) ... RM 390.75
Für Gleichstrom (656 GLK) RM 396.—



TELEFUNKEN - SILBERLEITUNG

Für die moderne störungsfreie Hochantenne, leicht zu montieren, hohe Lebensdauer.

Telefunken-Silberleitung je Meter ... RM 1.10
Armaturen im Karton RM 9.—



VOLKSEMPFÄNGER VE 301

Das Rundfunkgerät für Orts- und Bezirksempfang, mit eingebautem Freischwinger-Lautsprecher.

Für Wechsel- oder Gleichstrom (301W, 301G) RM 76.—
Für Gleichstrom und Wechselstrom (301GW) RM
Für Batteriebetr. ohne Akku u. Anode (301 B) ... RM 65.—
Mit Heiz- und Anodenbatterien (301 B 2) RM 83.—



TELEFUNKEN-Tonabnehmer TO 31

Metallisch abgeschirmt, kristallklar steht Ton neben Ton; großes Frequenzband, kräftiges Magnetsystem, Schonung der Platten; mit Lautstärkereglern u. Anschlußschnur RM 25.50

Alle Gerätepreise einschl. Röhren. Die mit * bezeichneten Geräte (Baujahr 1934/35) werden verkauft, solange der Lagerbestand reicht. Die Preise gelten bei Barzahlung. Telefunken-Erzeugnisse sind Markenartikel und dürfen nur zu Originalpreisen angegeben werden. Gültig ab 1. August 1935. Jedes Telefunken-Gerät erhalten Sie auch nach der „Telefunken-Anschaffungshilfe“.

ALBERT DAHNE
RADIO-SPEZIALGESCHÄFT
GRIMMA i. Sa.
LANGESTRASSE



DIE DEUTSCHE