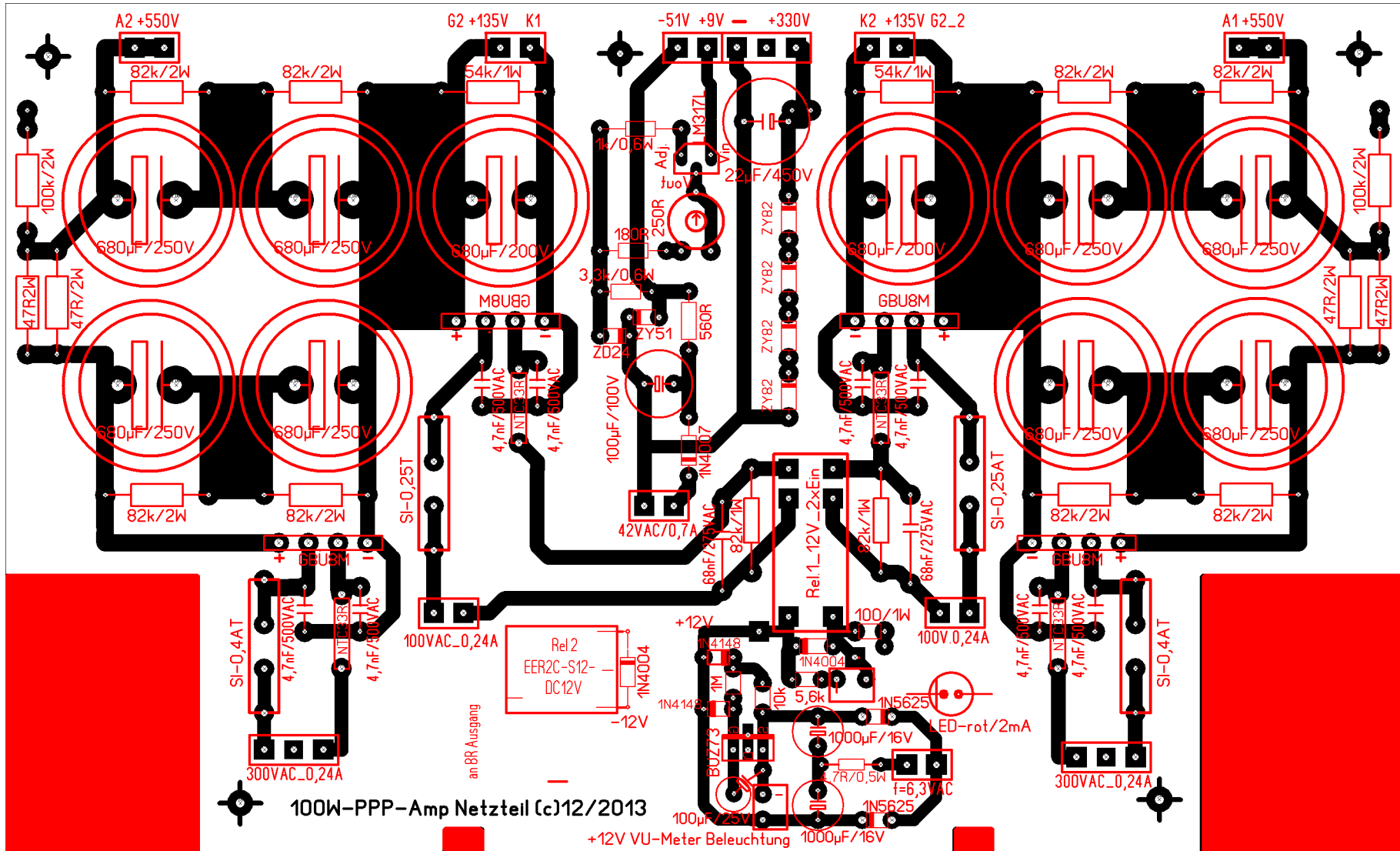


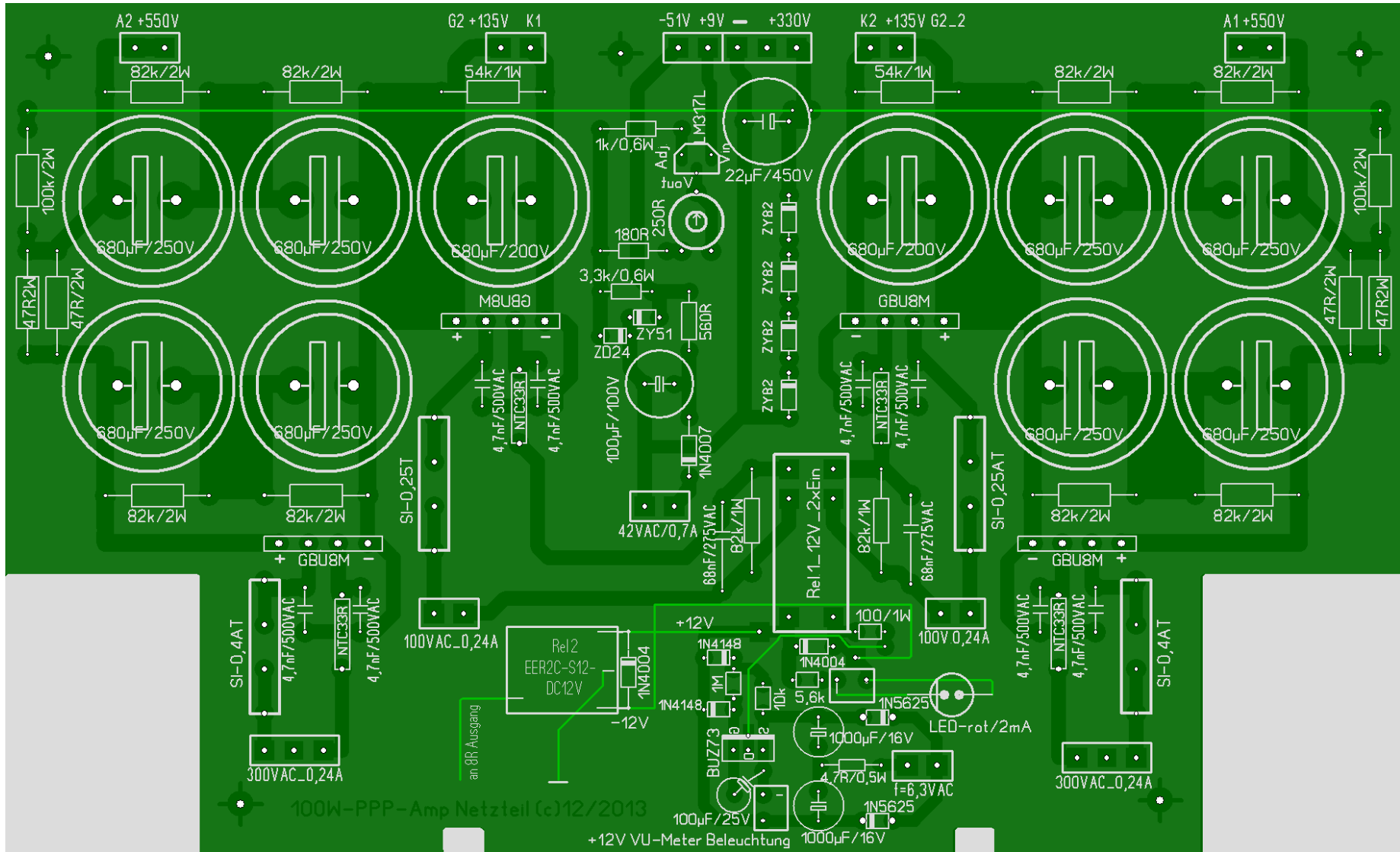
Platine ist 240mm x 146mm groß

Das Layout bitte auf Foto Katalog Papier ausdrucken, dann auf Platine aufbügeln, Papier sauber entfernen, ätzen.

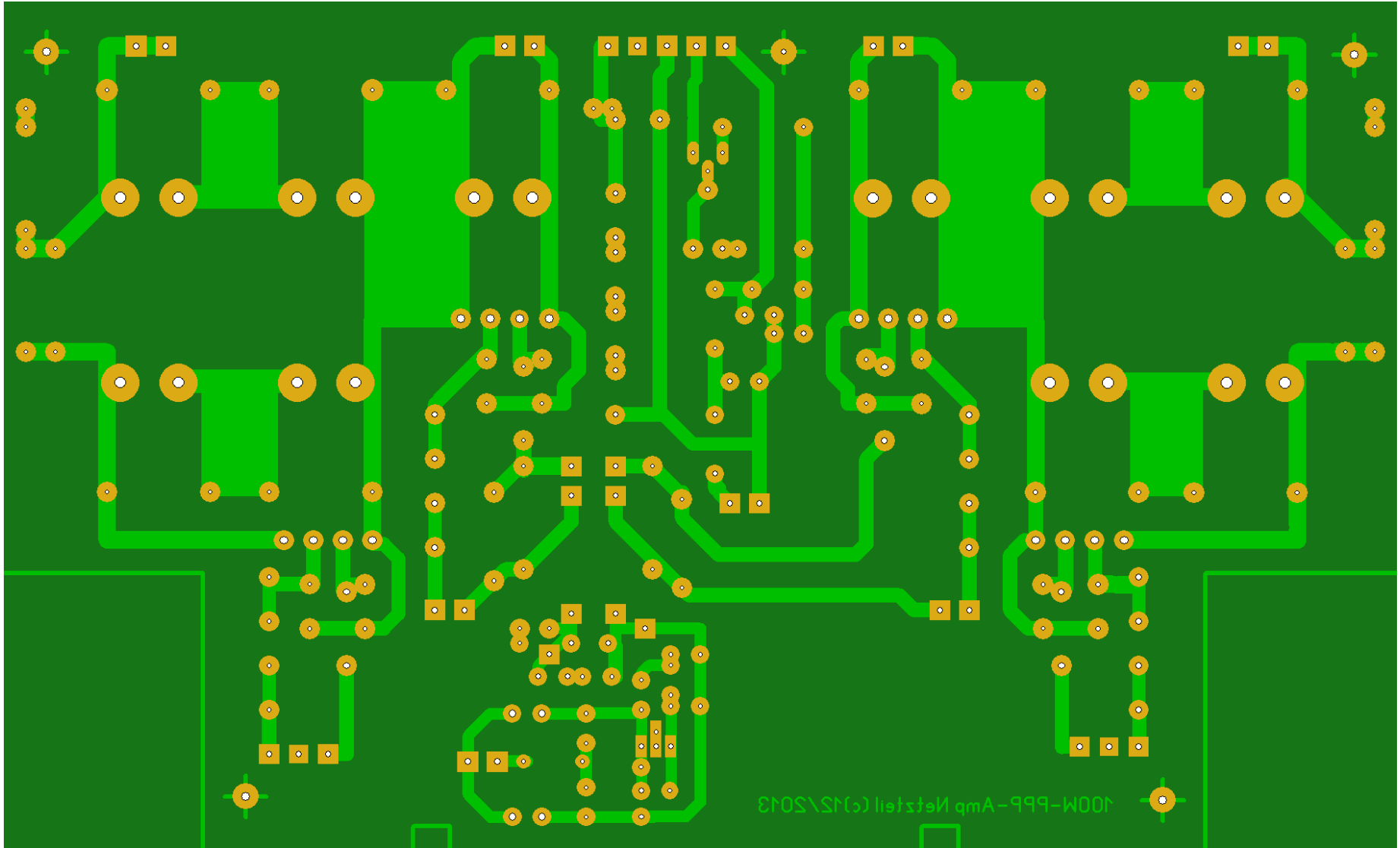


Platine ist 240mm x 146mm groß

Bitte auf Folie ausdrucken, mit Tesa auf Platine deckungsgleich befestigen, als Ankörnvorlage dann benutzen.



So sieht die bestückte Platine fertig aus, die hell grauen Bereiche sind ausgesägt worden.



Dies ist die Rückseite oder Lötseite der Netzplatine.