

Verbundröhre (Triode/Pentode) mit nebeneinanderliegenden Systemen in Novaltechnik als Oszillator und Mischröhren (bis 220 MHz) in FS-Geräten.

"00"

Freigabestand

2 Flachkathoden 0,6 x 1,4; 0,05 Wdd. aus Ni "C". Brenner als V-Wendeln (Unterbrecher) 3,15V/380mA, hintereinander geschaltet.

1. Gitter (Pentode) als Spanngitter 0,8 x 3,16; Wickeldraht 10 µm Ø; Steigung 58 µm.

Triodengitter: (Wickel-)Flachgitter 0,85 x 3,4. Beide Anoden aus PN-Material.

Zusätzliche Glimmer-Federscheiben oben zum Abdämpfen der Kathoden und Anklemmen von g1 u.gT.

Bleiglas-Kolben 9240

1 Bati-Ringgetter 0163 (1x angeschweißt)

lt. Freigabe-Mitteil.

M 309/62U

vom 23.10.62.

Index 01

wie Index 00, jedoch

3. Gitter mit Wickeldraht 80 µm (statt 60 µm)

(lt. Mitteilung Nr. 252/63)

Index 02

wie Index 01, jedoch

2. Gitter mit Formiergetter-Paste versehen.

(lt. Mitteilung Nr. 230/64)



Dieses Blatt ist unser Eigentum. Jede Vervielfältigung, Verwertung oder Mitteilung an dritte Personen ist strafbar und wird gerichtlich verfolgt. (Urheberrechtsgesetz, Gesetz gegen unlauteren Wettbewerb, B.G.B.)

Ersatz für

Ausgabe: 8.8.1963

8.8.1963


/Gr. *Sw*

12.6.1964

/Gr. *Sw*

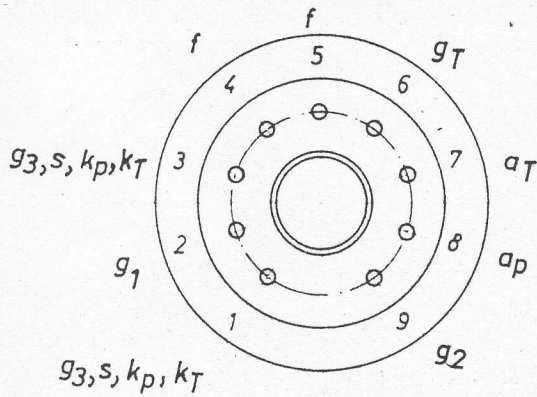
*Bg.*

Lfd. Nr	Stückzahl	Benennung	Sach-Nr	Bemerkungen
1	2	3	4	5
1	1	Scheibenfuß (beschnitten u. gebogen)	0.100-9197.9- (4)	Wt.
2	2	Kathodenhülse (U 1)	2.000-9115.3- (4)	Triode/Pentode
3	1	Triodengitter (U 1)	3.000-9021.3- (4)	Wt.
4	1	Spanngitter (U 1)	3.100-0256.3- (4)	Leiterschweiß- Wt. technik
5	1	Gitter 2 (U1) (m. Formiergitter)	3.200-0115.9- (4)	Wt.
6	1	Gitter 3 (U 1)	3.300-0079.3- (4)	Wt.
7	1	Heizelement, isoliert	5.730-3577.9- (4)	Pentode
8	1	Kolben (U 1)	5.200-9240.3- (4)	Wt.; Tabelle
9	1	Kolben (U 1)	5.200-9540.3- (4)	Wt.; Tabelle
10	1	Ringgitter m. Paste	9.000-0177.9- (5)	Wt.
11	1	Heizelement, isoliert	5.730-3391.9- (4)	Triode
12	1	Trennwand	3.230-6248.0- (4)	Wt.
13	1	Brennerhalter	3.230-6249.0- (5)	Wt.
14	1	Abschirmung, unten	3.260.6250.0- (4)	Wt.
15	1	Abschirmung, oben	3.260-2297.0- (4)	
16	1	Anode, Triode	3.270-2405.0- (4)	Wt.
17	1	Anode, Pentode	3.270-6253.0- (4)	Wt.
18	1	Formstrebe	3.500-6254.0- (5)	Wt.; g <sub>2</sub>
19	1	Nietstift	500-6255.0- (5)	Wt.
20	2	Isolierteil (besprüht)	6.800-0457.9- (4)	Wt.
21	1	Federscheibe	6.800-9196.0- (4)	Wt.
22	1	Zuleitung	0,1 x 0,7; 10 <sup>+0,5</sup> lg. Ni "E" weichgeglüht	für g <sub>1</sub>
23	1	Zuleitung	0,1 x 0,7; 7 <sup>+0,5</sup> lg. Ni "E" weichgeglüht	für g <sub>T</sub>
	1)	Lfd. Nr. 18 u. 19 (1Stck) werden zu Isolierteil (U 1)		
		9.000-8434.3- (4) zusammengefaßt.		

14	Lfd. Nr. 19 M. 433/68	27.9.																	
Ändg. zust.	Änd.-Mitt.-Nr	Tag	Name	Ändg. zust.	Änd.-Mitt.-Nr	Tag	Name	Ändg. zust.	Änd.-Mitt.-Nr	Tag	Name	Ändg. zust.	Änd.-Mitt.-Nr	Tag	Name	Ändg. zust.	Änd.-Mitt.-Nr	Tag	Name
Vervielf. Pause Nr	Hierzu			68	Tag	Name	9.950 - 9647.3-			(9)									
Arbeitspause Nr	TL			Bearb.	27.9.	Trinks	Firmen-Nr			Liste besteht aus 1. Blatt									
				Gepr.			Ersatz für gl. Nr. v. 2310.62			Blatt Nr 1									
				Norm-gepr.			Stückliste zu			Aufbau (U 1) (Eingeschmolzen und entgast)									
						Röhrenwerk Berlin				ECF 86									

1 2 3 4

A



**Arbeitsfolge**

Gebrannt n. AV 15-2436  
 Gestempelt n. AV14-0201  
 und n. AV14-0205  
 Geprüft n. AV15-2435  
 Kennblatt n. AV 19-2135

Röhren-Arbeitslehre R 24 653

B

Garantiestempel (Beispiel)  
 am Kolbendom 2 x gleichm  
 mäßig verteilt.

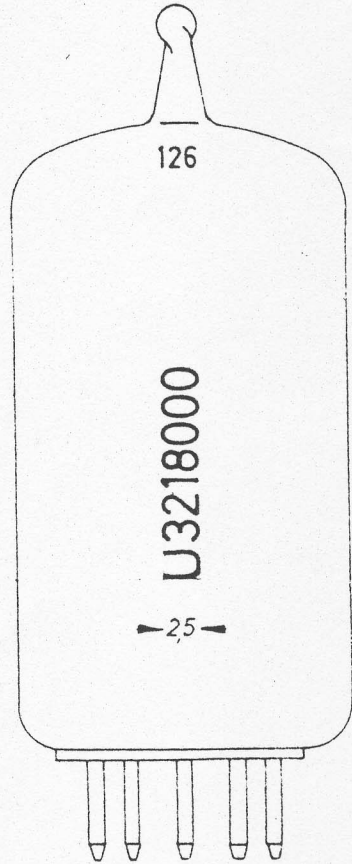
Ansicht um 180°  
 versetzt gezeichnet

C

Größtm. 49,2



Stempel 144 M  
 n. WN - R 0017



D

Größtm. 6,5

30

22

E

Fertigungsstempel, Index (Beispiel)

1 Aufbau (U1)

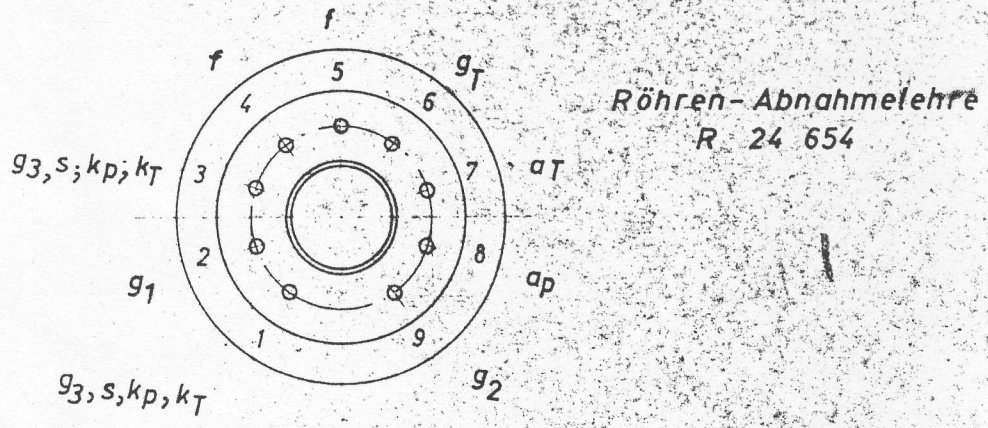
9 · 950 - 96 47 · 3 - 2 m. Stückliste

Lfd. Nr.	Stückzahl	Benennung	Sach-Nr.	Format	Bemerkungen
		Freimaßtoleranzen			
		62 Tag Name			
		Bearb. 23.10. Gräber			Entladungsröhre ECF 86 <sup>02</sup> 2:1
		Gepr.			
		Norm.			
2	M. 230/64	11.6. Endler			
1	M. 252/63	29.7. Fr.			
-	M 309/62U	-			
Ausgabe	Änderung	Tag	Name	5 · 680 - 0471 · 1 - (4)	Vervielf. Pause Nr.
				Telefunken	Arbeitspause Nr.
				Ersatz für	Ersetzt durch

Diese Zeichnung darf weder kopiert, noch  
 Dritten Personen mitgeteilt, noch ander-  
 weitig mißbräuchlich benutzt werden.

Diese Zeichnung darf weder kopiert, noch  
 Dritten Personen mitgeteilt, noch ander-  
 weitig mißbräuchlich benutzt werden.

A  
B  
C  
D  
E



11,9



49,2 Größtmaß

6,5 Größtmaß

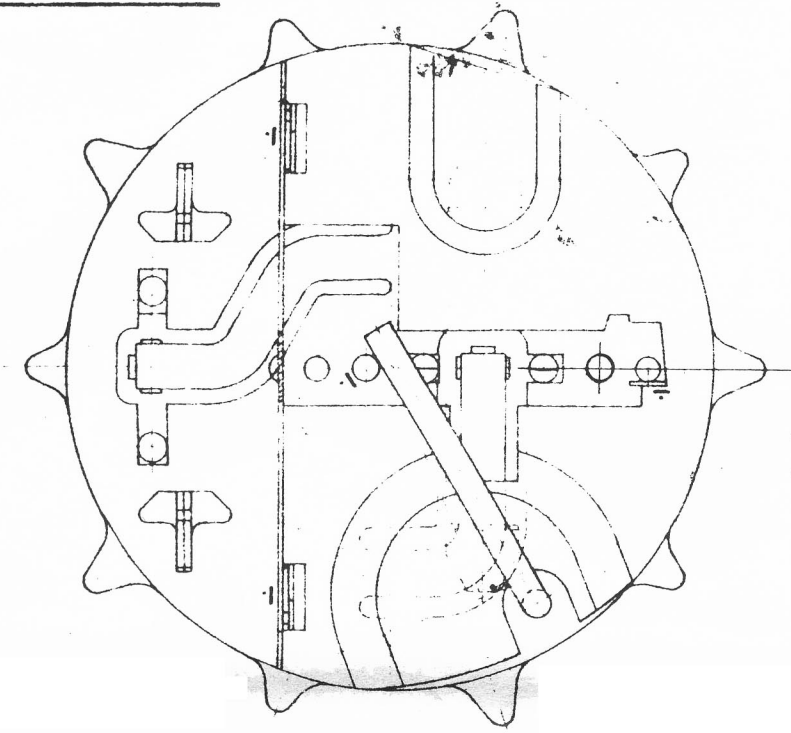
22,2 Größtmaß

Lfd. Nr.	Stückzahl	Benennung	Sach-Nr.	Format	Bemerkungen
		Freimaßtoleranzen			
		62 Tag Name			
		Bearb. 23.10. Gräber			
		Gepr.			
		Norm.			
	M 309162U	Telefunken	5.680-0471-9-(4)		Maßstab 2:1
Ausgabe	Änderung Tag Name		Ersetzt für	Ersetzt durch	Vertriefs-Passe Nr. Arbeitspause Nr.

**Freigabe-Stand**  
 wird bei Änderungen nicht ausgetauscht

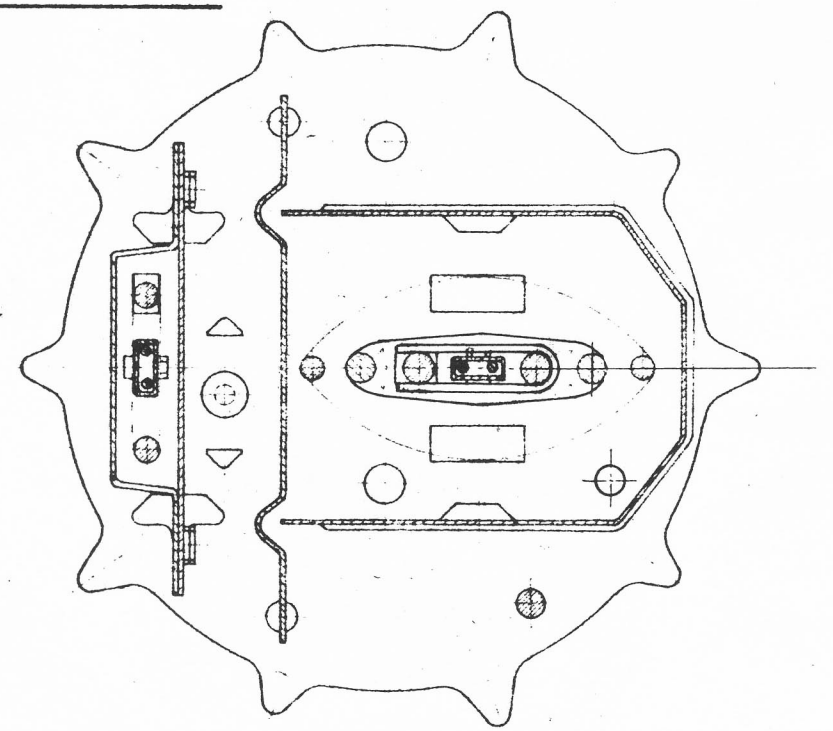


Schnitt A - B

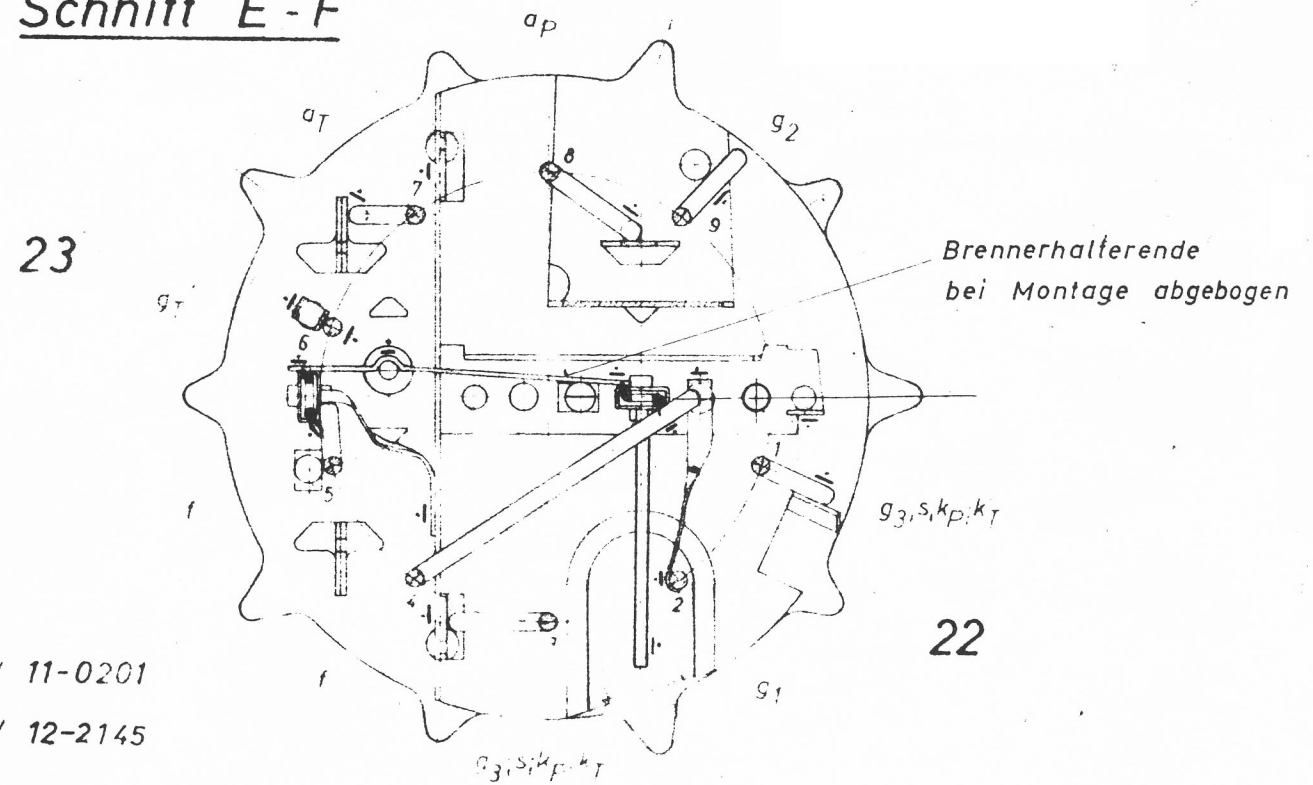


Anodenlappen muß am Isolierteil anliegen!

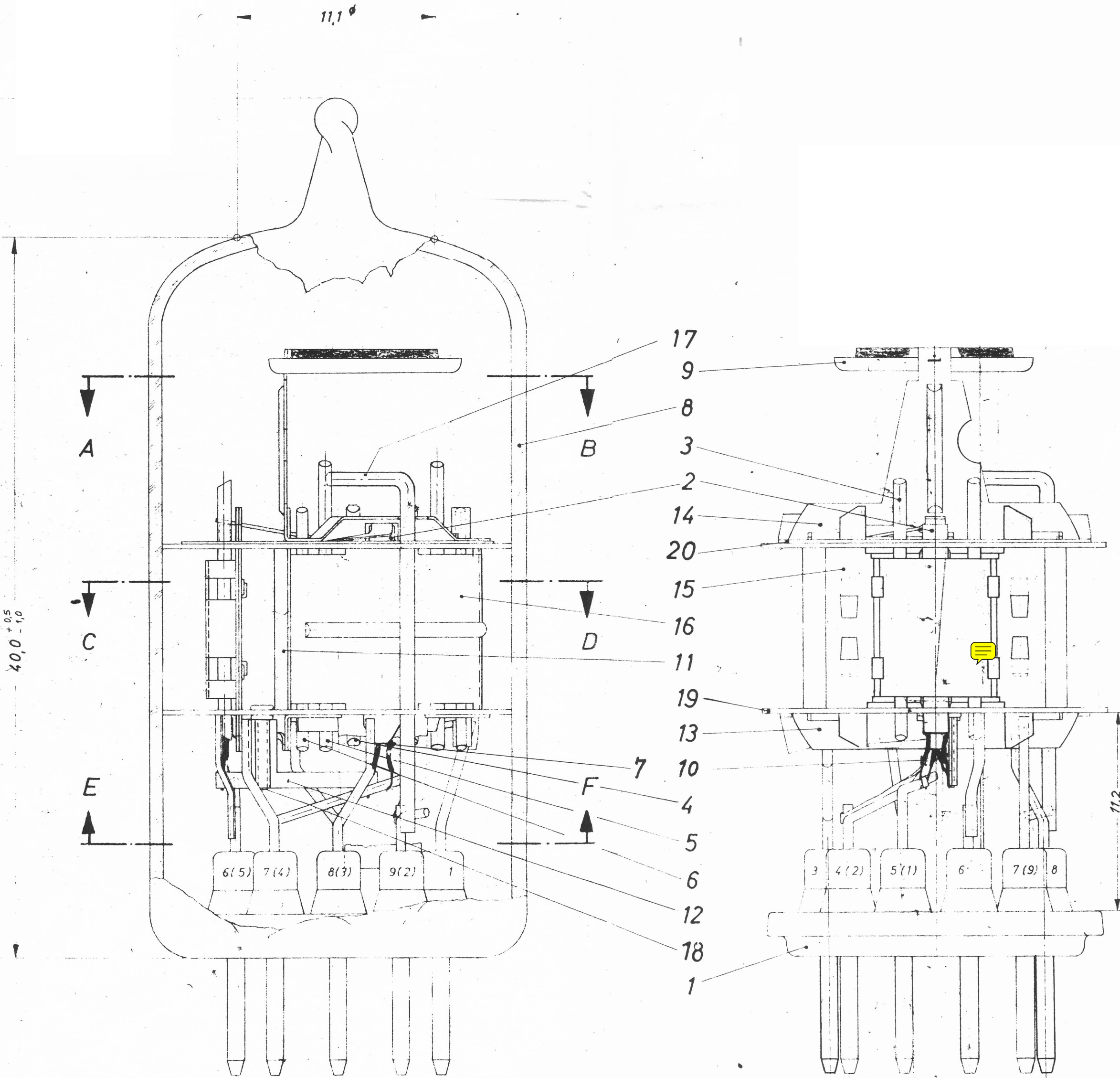
Schnitt C - D



Schnitt E - F



eingeschmolzen n. AV 11-0201  
gepumpt n. AV 12-2145



Heizelement bis zum Anschlag an die Federscheibe Teil 20, eingeschoben u. in dieser Lage an die Fußdurchführungen geschweißt!

Freimaßeleranzon		Vertriefl.-Pass Nr.	
8	M. 133/67 17.4. Gr.		
7	M. 324/65 30.8. Handk		
6	M. 22/65 25.5. Handk		
5	M. 340/63 9.70. Gr.	61	Tag Name
4	M. 129/63 25.4. Handk	Bearb.	6.2. Köhler
3	M. 91/63 13.3. Handk	Gepr.	Handk
2	M. 66/63 11.2. Gr.	Norm.	
1	M. 75/63 14.1. Gr.		
-	M309/62U 23.10. Gr.		
Ausgabe	Änderung Tag Name	Telefunken	Maßstab
			Aufbau (U1) ECF 86 5:1
			9.950-9647-3-(2)
		Ersatz für RKS 51 148 b	Arbeitsweise Nr.
		Ersetzt durch	