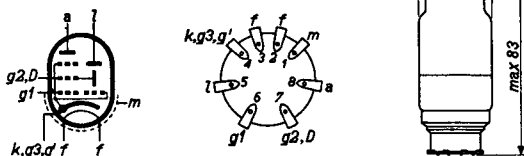


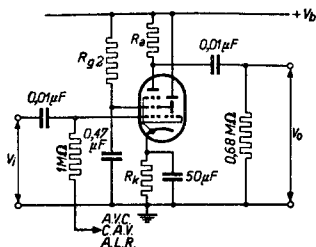
L.F. PENTODE - TUNING INDICATOR
 PENTHODE B.F.- INDICATRICE D'ACCORD
 N.F. PENTHODE- ABSTIMMANZEIGER

Heating: indirect by A.C. or D.C.; parallel or series supply
 Chauffage: indirect par C.A. ou C.C.; Vf = 6,3 V
 alimentation en parallèle If = 0,200 A
 ou en série
 Heizung: indirekt durch Wechsel- oder Gleichstrom;
 Parallel- oder Serienspeisung

Dimensions in mm
 Dimensions en mm
 Abmessungen in mm



Operating characteristics for use as L.F. amplifier and tuning indicator
 Caractéristiques d'utilisation comme amplificatrice B.F. et indicatrice d'accord
 Betriebsdaten als N.F. Verstärker und Abstimmanzeiger



$V_b = V_l$	=	250	V
R_a	=	130	k Ω
R_{g2}	=	350	k Ω
R_k	=	980	Ω
V_{g1}	=	-2	-20
I_a	=	0,8	0,5
I_{g2}	=	0,6	0,2
I_l	=	0,65	0,8
V_a	=	146	185
V_{g2}	=	40	180
V_o/V_i	=	60	13
$d_{tot} (V_o = 5 V_{eff})$	=	2	1,7
α	=	>70 ^c	<5 ^o

Limiting values
 Caractéristiques limites
 Grenzdaten

V_{a_o}	= max.	550 V
V_a	= max.	300 V
W_a	= max.	0,4 W
V_{g2_o}	= max.	550 V
V_{g2}	= max.	300 V
W_{g2}	= max.	0,4 W
V_{l_o}	= max.	550 V
V_l	= max.	300 V
I_k	= max.	5 mA
R_{g1}	= max.	3 M Ω
R_{fk}	= max.	20 k Ω
V_{fk}	= max.	100 V
$V_{g1} (I_{g1} = +0,3 \mu A)$	= max.	-1,3 V

PHILIPS



*Electronic
Tube*

HANDBOOK

page	EFM1 sheet	date
1	1	1948.09.28
2	2	1948.09.28
3	FP	1999.07.04