

|              |       |            |  |  |      |
|--------------|-------|------------|--|--|------|
| Heizspannung | $U_f$ | <b>6,3</b> |  |  | Volt |
| Heizstrom    | $I_f$ | <b>200</b> |  |  | mA   |

**Betriebswerte:**

|  |       |             |             |            |      |
|--|-------|-------------|-------------|------------|------|
| Leuchtschirmspannung                         | $U_l$ | <b>250</b>  | <b>200</b>  | <b>100</b> | Volt |
| Leuchtschirmstrom<br>(bei $U_{g1} = 0$ Volt) | $I_l$ | <b>0,46</b> | <b>0,33</b> | <b>0,1</b> | mA   |

a) Winklung durch Stegpaar 1 (für empfindliche Anzeige [schwache Sender])

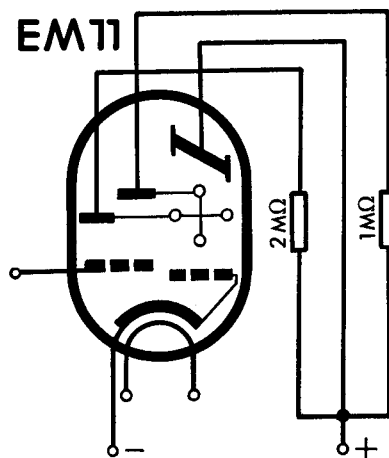
|                     |                     |            |            |            |      |
|---------------------|---------------------|------------|------------|------------|------|
| Betriebsspannung    | $U_b$ <sup>1)</sup> | <b>250</b> | <b>200</b> | <b>100</b> | Volt |
| Anodenvorwiderstand | $R_{a1}$            | 2          | 2          | 2          | MΩ   |
| Gittervorspannung   | $U_{g1}$            | 0 — 4      | 0 — 3      | 0 — 2      | Volt |
| Anodenstrom         | $I_{a1}$            | 0,12 0,07  | 0,1 0,06   | 0,05 0,03  | mA   |
| Schattenwinkel      | $\beta_1$           | 75 15      | 75 18      | 75 15      | Grad |

b) Winklung durch Stegpaar 2 (für starke Sender)

|                     |                     |            |            |            |      |
|---------------------|---------------------|------------|------------|------------|------|
| Betriebsspannung    | $U_b$ <sup>1)</sup> | <b>250</b> | <b>200</b> | <b>100</b> | Volt |
| Anodenvorwiderstand | $R_{a2}$            | 1          | 1          | 1          | MΩ   |
| Gittervorspannung   | $U_{g1}$            | 0 — 20     | 0 — 20     | 0 — 10     | Volt |
| Anodenstrom         | $I_{a2}$            | 0,25 0,08  | 0,2 0,06   | 0,1 0,03   | mA   |
| Schattenwinkel      | $\beta_2$           | 83 5       | 82 3       | 80 3       | Grad |

<sup>1)</sup>  $U_b =$  Spannung an Röhre + Anodenvorwiderstand.

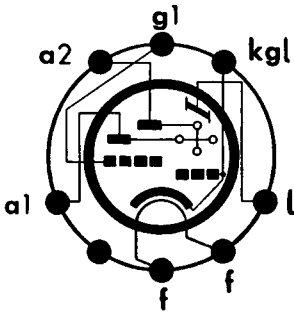
**Prinzipschaltbild**



**Grenzwerte:**

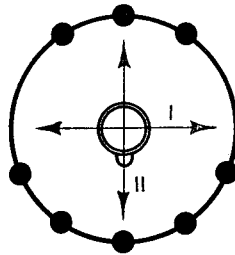
|  |                     |             |            |
|--|---------------------|-------------|------------|
| Anodenkaltspannung                                   | $U_{a10} = U_{a20}$ | <b>550</b>  | Volt       |
| Anodenspannung                                       | $U_{a1} = U_{a2}$   | <b>300</b>  | Volt       |
| Anodenbelastung                                      | $N_{a1} = N_{a2}$   | <b>0,5</b>  | Watt       |
| Leuchtschirmkaltspannung                             | $U_{l0}$            | <b>550</b>  | Volt       |
| Leuchtschirmspannung                                 | $U_l$               | <b>250</b>  | Volt       |
| Leuchtschirmspannung (min.)                          | $U_{l\min.}$        | <b>90</b>   | Volt       |
| Kathodenstrom  | $I_k$               | <b>5</b>    | mA         |
| Gitterableitwiderstand                               | $R_{g1}$            | <b>3</b>    | M $\Omega$ |
| Gitterstromesatzpunkt<br>( $I_{g1} \leq 0,3 \mu A$ ) | $U_{ge}$            | <b>-1,3</b> | Volt       |
| Spannung zwischen Faden und Schicht                  | $U_{fk}$            | <b>100</b>  | Volt       |

Sockelschaltbild



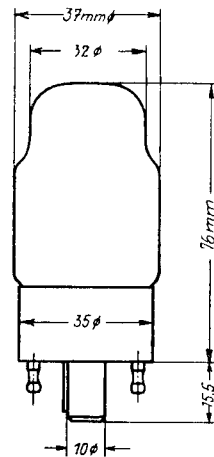
Gewicht max  
45 g

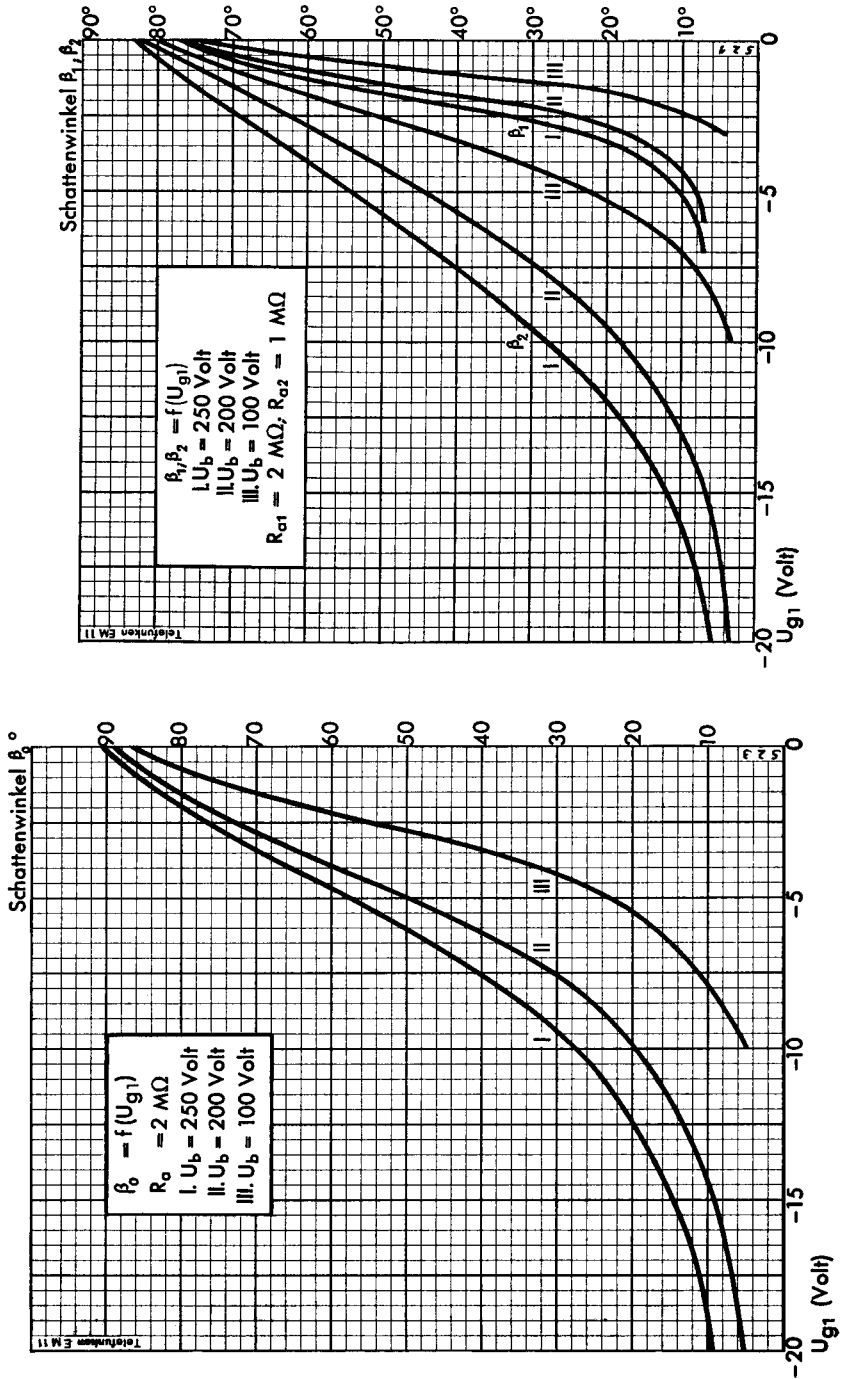
Lage der Schattenwinkel



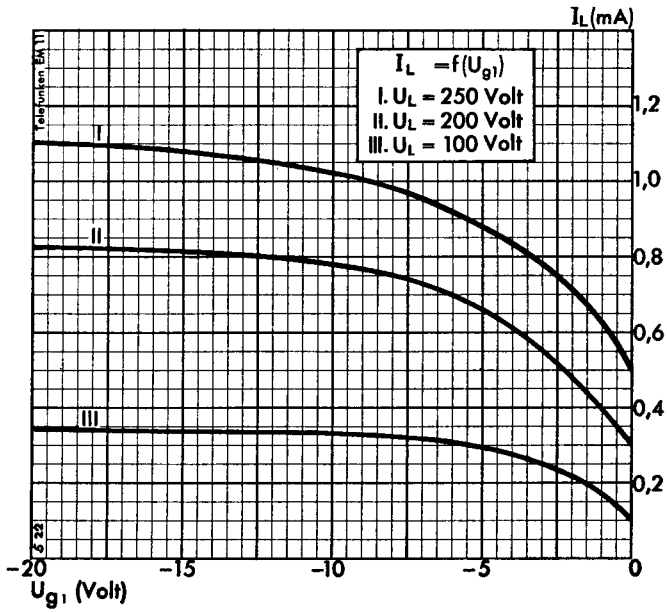
I. Schattenmitte a1  
II. Schattenmitte a2

Kolbenabmessungen

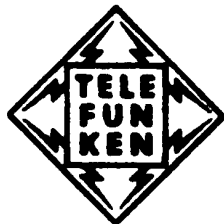




# TELEFUNKEN



# TELEFUNKEN



EM11

| page | sheet    | date       |
|------|----------|------------|
| 1    | 010342-a | 1942       |
| 2    | 010342-b | 1942       |
| 3    | 020342-a | 1942       |
| 4    | 020342-b | 1942       |
| 5    | FP       | 2000.03.05 |